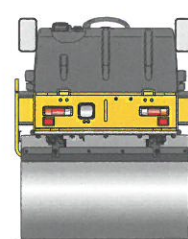
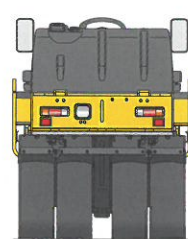
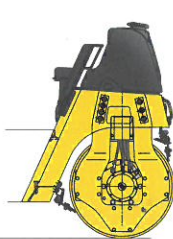
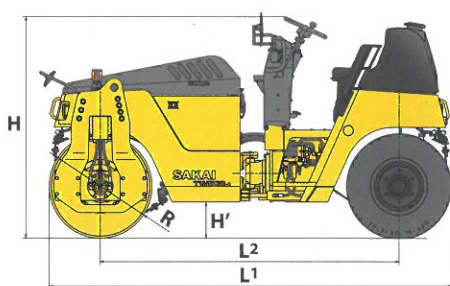
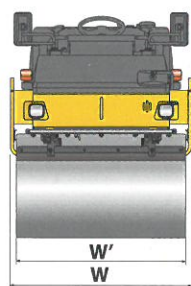


# TW502S-1・352S-1/SW502S-1・352S-1



SW502S-1・352S-1

TW502S-1・352S-1

SW502S-1・352S-1

## 概略仕様

形式	コンバインドローラ		タンデムローラ	
	TW502S-1	TW352S-1	SW502S-1	SW352S-1
型式名称 (公称型式)	TW502S-1		SW502S-1	
打刻型式 (車台型式)	1TW43		1SW42	
質量				
運転質量	kg	3,540	4,090	2,940
機械質量	kg	3,230	2,440	2,740
運転質量時の前軸質量 / 後軸質量	kg	1,990 / 1,550	2,000 / 2,090	1,480 / 1,460
寸法				
全長 L <sup>1</sup>	mm	3,105	2,675	3,100
全幅 W	mm	1,390	1,290	1,390
全高 H	mm	1,705	1,575	1,705
軸距 L <sup>2</sup>	mm	2,300	2,000	2,300
締固め幅 W'	mm	1,300	1,200	1,300
ロール径 R / ロール幅 W' (外輪基準)	mm/mm	800 / 1,300	675 / 1,200	800 / 1,300
ロール板厚	mm	17	13	17
タイヤサイズ		10.5 / 80 - 16 - 6PR (OR)	9.5 / 65 - 15 - 6PR (OR)	-
タイヤ数	本	4		-
タイヤ空気圧 (タイヤ1本当り)	kPa (kgf/cm <sup>2</sup> )	294 (3.0)		-
最低地上高 H'	mm	280	250	280
カーブクリアランス	mm	635	540	635
サイドクリアランス	mm	45		
性能				
起振力 (L/H)	kN (kgf)	26.5 (2,700) / 34.3 (3,500)	20.6 (2,100)	26.5 (2,700) / 34.3 (3,500)
振幅 (L/H)	mm	0.27 / 0.35	0.33	0.27 / 0.35
振動数 (L/H)	Hz (v/rpm)	55 (3,300) / 55 (3,300)	55 (3,300)	55 (3,300) / 55 (3,300)
動線圧 (前輪 L/H)	N/cm (kgf/cm)	354 (36.1) / 414 (42.2)	292 (29.8)	355 (36.2) / 415 (42.3)
動線圧 (後輪 L/H)	N/cm (kgf/cm)	-	-	361 (36.8) / 421 (43.0)
作業速度 (L/H)	km/h	0 - 9 / 0 - 12		0 - 7.5 / 0 - 10
登坂能力	° (%)	21 (38)		
最小回転半径 (外輪基準)	m	4.3	3.8	4.3
機関		クボタ		
型式		D1503 - T - EDM	D1503 - EDM	V2203 - EDM
形式		4サイクル、3シリンダ、水冷、ターボ付	4サイクル、3シリンダ、水冷	4サイクル、4シリンダ、水冷
総行程容積	L	1,499		2,197
定格出力	kW (PS)/min <sup>-1</sup>	25.5 (35) / 2,300	19.2 (26) / 2,300	29.1 (39.6) / 2,300
蓄電池	V (V/Ah×個)	12 (12 / 80 (20HR) × 1)		
充電発電機	V/A	12 / 60		
伝動装置		静油圧変速機		
変速機		静油圧式		
駆動方式		全輪		
駆動輪		静油圧式		
起振装置		静油圧式		
形式		2		
振幅段		1		
起振機		2		
制動装置		1		
作業ブレーキ (通常時)		オイルバス式一輪偏心		
走行ブレーキ (緊急時)		静油圧 (HST) ブレーキ / 前後進レバー		
駐車ブレーキ (駐車時)		静油圧 (HST) ブレーキ + 機械式湿式多板式ブレーキ / ブレーキペダル		
操向装置		機械式湿式多板式ブレーキ / パネルボタン		
形式		アーティキュレート式 (揺動併用)		
操舵角 / 揺動角	± (°)	35 / 4.0		
タンク容量				
燃料タンク	L	50	40	50
作動油タンク	L	49	43	49
散水タンク	L	310	200	310
液剤タンク	L	10	10	-

● 運転質量は、燃料満タン、散水タンク満水で算出し、オペレータ質量を含んでいません。  
 ● 本仕様は性能、品質向上のため予告なく変更することがあります。  
 ● 本表示単位は、国際単位系によるSI単位とし、()内は参考値として従来単位を記入しています。

※ ローラの作業運転には、「ローラの運転業務に関わる特別教育」の受講が義務付けられています。

※ 適正燃料以外の使用は、性能の著しい低下や故障の原因となります。



酒井重工業株式会社は品質マネジメントシステム ISO9001の認証を取得しております。

## 酒井重工業株式会社

本社 〒105-0012 東京都港区芝大門1-4-8 浜松町清和ビル TEL.03-3434-3401(代)

札幌営業所 TEL 011-846-8455 広島営業所 TEL 082-227-1166  
 仙台営業所 TEL 022-231-0731 福岡営業所 TEL 092-503-2971  
 関東営業所 TEL 0480-52-6156 グローバルサービス部 TEL 0480-52-1111  
 名古屋営業所 TEL 052-702-3141 研修センター TEL 0480-52-6964  
 大阪営業所 TEL 072-654-3366 (研修センターは認証範囲外です)

### 標準装備

- 歯止め ● 工具一式 ● 4点吊上げフック ● マニュアル類
- アクセサリーソケット(12V)

### オプション

- 固定式キャノピ ● ミハール式 ● 不凍液タンク ● 散水タイマ
- ハザードスイッチ ● フロアマット

### 関係法規等

- 車両系建設機械構造規格
- 道路運送車両の保安基準 (小型特殊自動車)
- 低騒音型建設機械の指定に関する規定
- 特定特殊自動車排出ガス等の規制に関する法律