

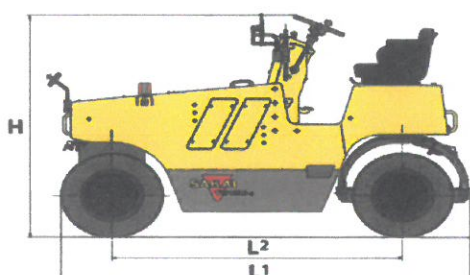
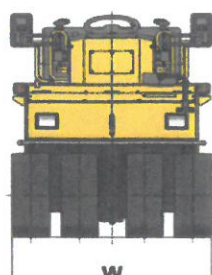
タイヤローラ TS160-2



超低騒音型
建設機械



第3次基準値
排出ガス対策型



概略仕様

型式		TS160-2	
打刻型式		1TS8	
質量	運転質量	kg	2,900
	機械質量	kg	2,715
質量配分	運転質量時	前軸	1,700
		後軸	1,200
	機械質量時	前軸	1,600
		後軸	1,115
タイヤ質量 (1本あたり)	前輪	425	
	後輪	400	
性能	走行速度	km/h	0~14 (前後進等速無段変速)
	登坂能力	度	25
寸法	最小回転半径	m	3.9
	全長 L ¹	mm	2,675
	全幅 W	mm	1,300
	全高 H	mm	1,760
	軸距 L ²	mm	1,900
	締固め幅	mm	最外側間距離 1,300 オーバーラップ 83
機関	最低地上高	mm	200
	エンジン名称(ディーゼルエンジン)		クボタ D1105-K3A
	エンジン形式		4サイクル水冷
	総行程容量	L	1.123
伝動装置	定格出力	kW(PS)/min ⁻¹	14.6(19.9) / 2,300
	変速機		静油圧変速機
	変速段数		静油圧による無段変速
	終減速機		平歯車式
車輪装置	支持方式		前輪:固定式 後輪:相互揺動式(上下可動量±55mm)
	タイヤ本数		前輪 4本 後輪 3本
	タイヤサイズ		9.5 / 65-15-6PR (OR) トレッド:平滑面形
	タイヤ空気圧(1本あたり)	kPa	325
制動装置	走行ブレーキ		静油圧ブレーキ・機械式湿式多板ブレーキ
	駐車ブレーキ		機械式湿式多板ブレーキ
操向装置			油圧式
散水装置	(前輪及び後輪)		電動圧送式
液剤噴霧装置	(前輪及び後輪)		電動圧送式
タンク容量	燃料タンク	L	36
	散水タンク	L	185
	液剤タンク	L	10

◎ローラの作業運転には、「ローラの運転業務に係わる特別教育」の受講が義務付けられています。