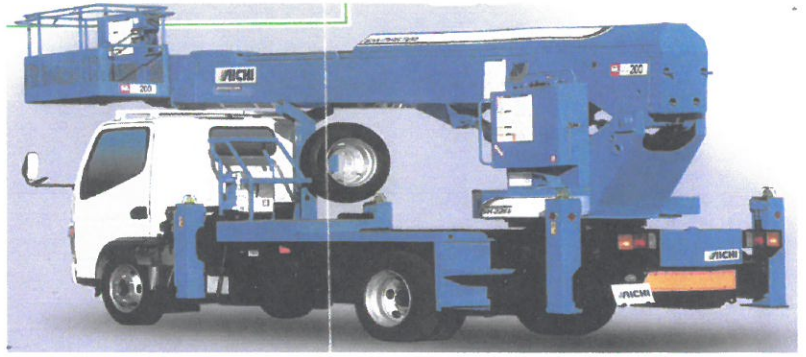
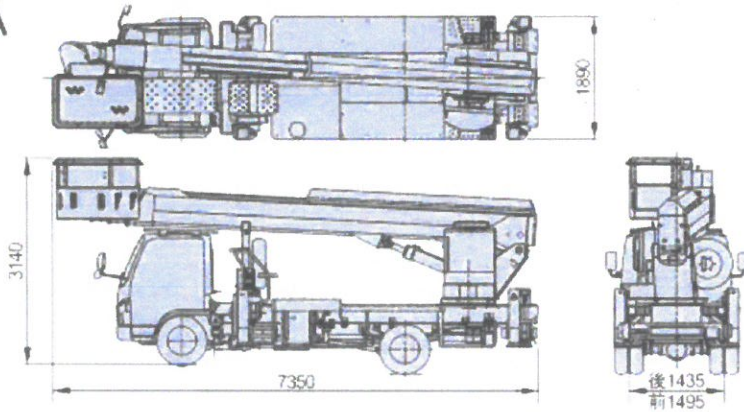


スカイマスター SK-22A

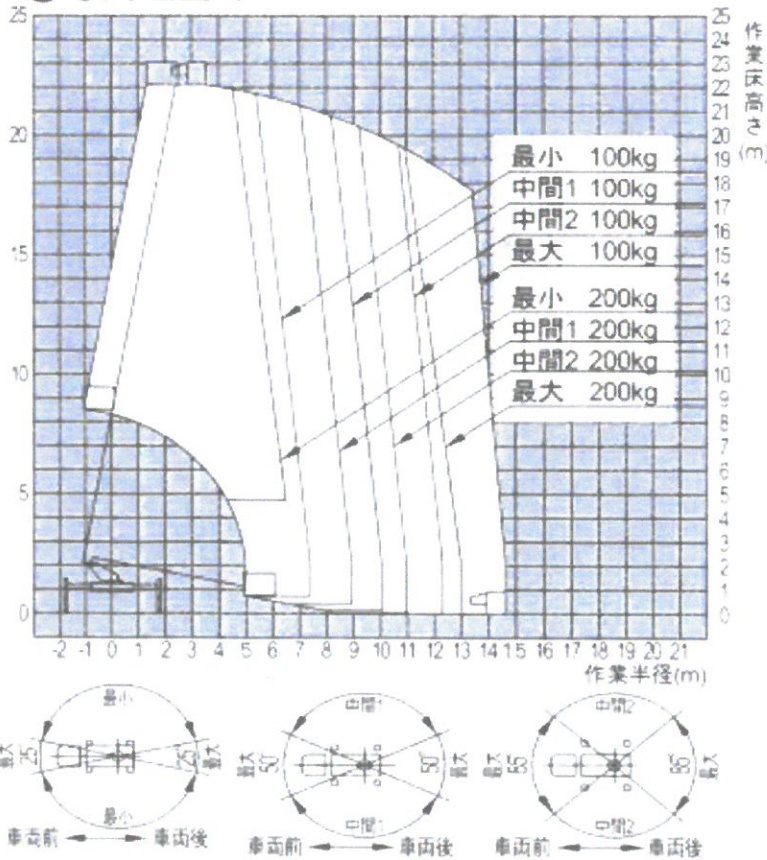


車両寸法図

●SK-22A



●SK-22A



型式	SK-22A
最大積載荷重 (搭乗人員)	200kg(2人)
最大地上高	22.1m
最大作業半径	14.6m (100kg 積載時)
作業床内寸	L/1.2m × W/0.7m × H/0.9m
首振角度	左 95° ~ 右 100°
ブーム長さ	6.785m ~ 20.585m
ブーム起伏角度	-12° ~ 80°
旋回角度	360°
アウトリガ	最小 1,710 mm ~ 2,400 mm 中間1 2,400 mm ~ 3,000 mm 中間2 3,000 mm ~ 3,650 mm 最大 3,650 mm ~ 3,700 mm
アウトリガストローク	995 mm
ジャッキストローク	545 mm
架装シャーシ	3.0 t クラス

注1 作業範囲は、ブームのたわみが考慮されていません。
 注2 作業範囲は、ジャッキを水平堅土上に設置し、ブームが車両直角方向にある場合を示すものです。
 注3 アウトリガの張出量及びブームの旋回角度に応じて作業範囲は変化します。
 注4 アウトリガ張出幅が最小、中間1、中間2の場合における作業範囲はブームが車両真横にある場合を示し、アウトリガ最大張出時の作業範囲は全周同一です。