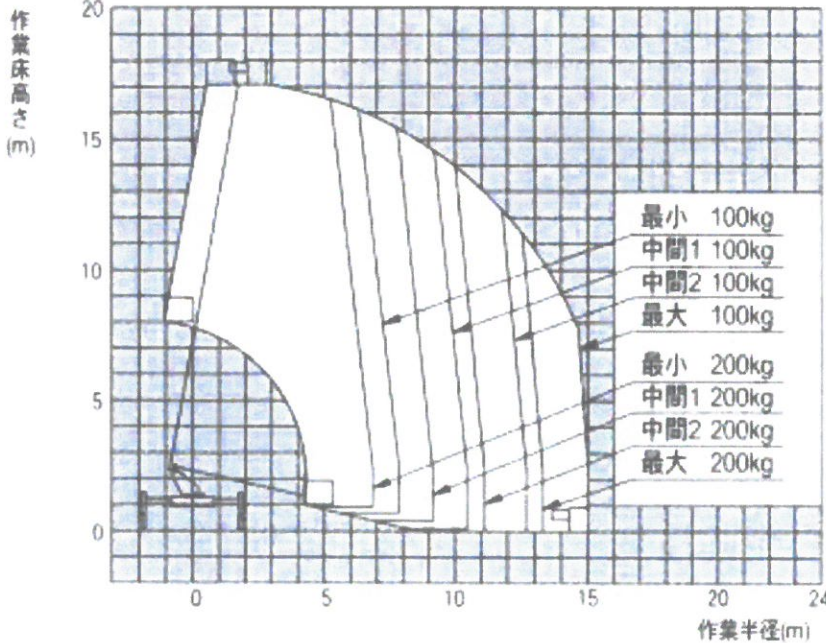
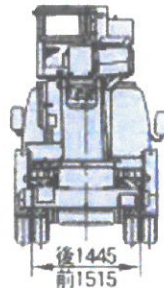
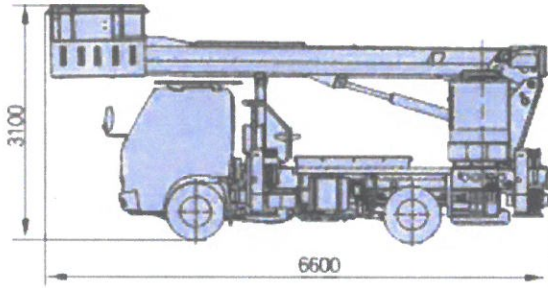
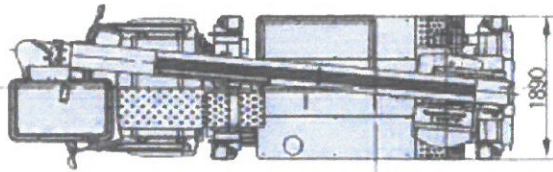


# SK17A



型式・名称	SK17A
型式	高所作業車
名称	高所作業車
作業床(バスケット)	
最大積載荷重(搭乗人員)	200kg(2名)
最大地上高	17.1m
最大作業半径	15.0m(100kg積載時)
内側寸法(長さ×幅×高さ)	1.2m×0.7m×0.9m
首振り角度	左95°~右100°
ブーム	
型式	3段同時伸縮方式
ブーム長さ	6.1m~15.3m
伸縮ストローク	9.2m
伸縮速度	9.2m/45s・40s(伸・縮)
起伏角度	-13°~80°
起伏速度	-13°~80°/35s(上・下)
旋回装置	
旋回角度	360°(全旋回)
旋回速度	1.2rpm
アウトリガー	
アウトリガー張幅	最小 1710mm~2400mm 中間1 2400mm~3000mm 中間2 3000mm~3650mm 最大 3650mm~3700mm
アウトリガーストローク	995mm
ジャッキストローク	545mm
安全装置	油圧系安全装置(油圧安全弁・ジャッキ伸縮安全装置・ブーム起伏安全装置・ブーム伸縮安全装置・バスケット平衡安全装置)、停止スイッチ、フットスイッチ、アウトリガ張幅検知式前後左右独立型作業範囲規制装置(AMCS)、旋回速度規制装置、起伏速度規制装置、手摺ガード、レバーガード、安全帯用ロープ掛け、非常用ポンプ、ジャッキインターロック装置、ブームインターロック装置、キャビン・ブーム干渉防止装置、バスケット・地面干渉防止装置、バスケット下面押付防止装置、バスケット過荷重防止装置
その他装置	ブーム自動格納装置、垂直・水平移動制御装置、オートアクセル、ノンストップ規制装置、給油間違え防止カバー、エラーチェッカー、ルーフステップ、水準器、荷台枠、上部バランスシリンダロッド保護ブーツ
標準付属品	タイヤ輪止め、ジャッキベース
特別仕様	アウトリガ注意灯、100Vコンセント(アース・小物入れ付き、15A)、セーフティスイッチ、小物入れ、上部作業灯、上部操作部照明、下部作業灯、下部操作部照明、下部比例操作装置、FRPバスケット
車両諸元	
最大積載量	150kg (架装シャシにより異なります)
架装シャシ	3.0トンクラス