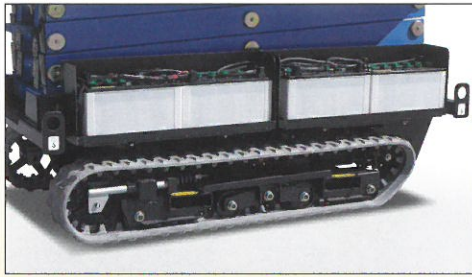
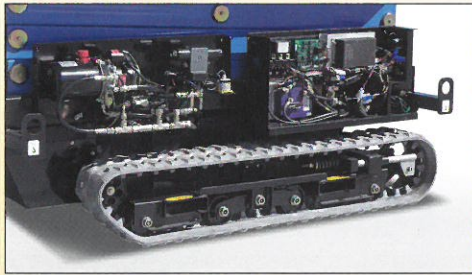


メンテナンス性の向上のために



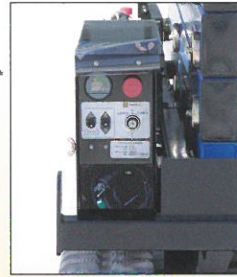
省スペース バッテリーメンテ

車体の左右にはみ出さない脱着カバー方式を採用。狭小地でのメンテナンス性が向上しました。



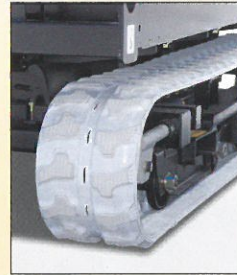
油圧部品・電気部品の メンテナンス性向上

パワーユニット等の油圧部品や電気部品を車両側面に配置することでメンテナンス性が向上しました。



手間ナシ充電

高性能充電器の採用により、一次側電圧90V～130Vまで自動充電対応可能となりました。また過電圧等によるトランス焼損も未然に防止します。

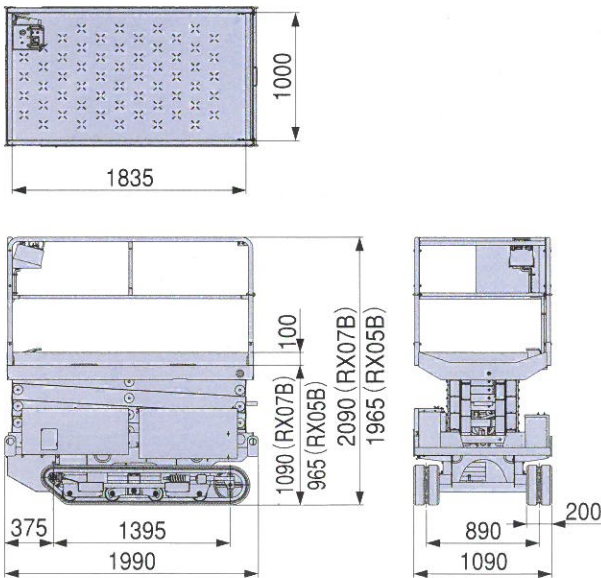


新型ゴムクローラ

耐摩耗性向上(当社従来比2倍)。ホワイトゴムクローラなので床面に走行跡をつけにくく、内装工事等にも安心してお使いいただくことができます。

■photo:RX07B

車両寸法図



主要諸元

●型式・名称		RX05B	RX07B
型式		RX05B	RX07B
名称		クローラ式垂直昇降型高所作業車	
●作業床			
最大積載荷重		200kg	250kg
最大地上高		5.13m	6.7m
最低地上高		0.97m	1.09m
内側寸法(幅×奥行×高さ)		1.000m×1.835m×1.000m	
●昇降装置			
形式		一端固定3段X式	一端固定4段X式
昇降速度(定格積載時)		上昇4.2m/30s 下降4.2m/27s	上昇5.6m/27s 下降5.6m/27s
●走行装置			
走行速度(80kg積載時)		0~2.0km/h(高速) 0~1.0km/h(低速)	
登坂能力(80kg積載時)		18°以上	15°以上
●電源			
入力電圧		単相AC100V	
バッテリー電圧		DC24V	
バッテリー容量		100Ah(5時間率)	200Ah(5時間率)
●安全装置			
油圧系安全装置 走行・昇降警報装置 転倒防止装置(走行規制装置 上昇規制装置) 過積載防止装置 作動停止スイッチ フートスイッチ レバーガード 充電器ケーブル保護装置			
●その他装置			
バッテリー液面インジケーター バッテリー容量計			
●車両諸元			
車両重量		1020kg	1400kg
接地圧		24kPa(0.24kg/cm ²)	31kPa(0.32kg/cm ²)

株式会社 アイチ コーポレーション

<http://www.aichi-corp.co.jp>

北日本支店	宮城県仙台市宮城野区日の出町3-4-8	〒983-0035 ☎022(236)0421(代)
北日本支店 北海道	北海道札幌市西区発寒十四条4-2-70	〒063-0834 ☎011(665)1301(代)
東京支店	埼玉県さいたま市中央区上峰1-15-4	〒338-0014 ☎048(852)1104(代)
東関東カスタマーサービスセンター	千葉県千葉市若葉区大宮町4070	〒264-0016 ☎043(305)2122(代)
西関東カスタマーサービスセンター	東京都立川市一番町4-72-14	〒190-0033 ☎042(531)2101(代)
神奈川カスタマーサービスセンター	神奈川県横浜市旭区上川井町800-4	〒241-0802 ☎045(921)3905(代)
名古屋支店	愛知県名古屋市長区大高町丸の内70-1	〒459-8001 ☎052(621)5112(代)
名古屋支店 北陸	富山県富山市西二保354	〒930-0177 ☎076(434)2181(代)
大阪支店	大阪府大阪市淀川区田川3-9-56	〒532-0027 ☎06(6307)4567(代)
神戸営業所	兵庫県神戸市西区伊川谷町潤和字前973	〒651-2124 ☎078(974)1107(代)
中四国支店	広島県東広島市八本松町原10852-57	〒739-0151 ☎0824(29)2011(代)
中四国支店 四国	香川県綾歌郡国分寺町国分59-7	〒769-0102 ☎087(874)0808(代)
九州支店	福岡県粕屋郡志免町南里343	〒811-2207 ☎092(935)5353(代)
沖縄営業所	沖縄県那覇市安謝2-22-27 天てらす101号	〒900-0003 ☎098(867)7337(代)
本社	埼玉県上尾市領家1152	〒362-8550 ☎048(781)1111(代)
国内営業部	東京都台東区上野7-6-11	〒110-0005 ☎03(3847)2411(代)

安全に関するご注意



- 高所作業車の運転(高所作業)には以下の資格が必要です。
 - ・作業床の最大高さが2m以上10m未満のものは、高所作業車運転のための「特別教育修了者」、または「技能講習修了者」
 - ・作業床の最大高さが10m以上のものは、高所作業車運転のための「技能講習修了者」。
- 強風(10分間の平均風速10m/s以上)、大雨(1回の降雨量50mm以上)、大雪(1回の降雪量250mm以上)等、悪天候下での、2m以上の高所作業は法令により禁止されています。
- ご使用前に「取扱説明書」をよくお読みのうえ、正しくご使用下さい。

※改良のため、本仕様および外観や構造の一部を予告なく変更することがあります。
※本カタログの車両塗装色は撮影用のもので、実際の商品とは異なる場合があります。