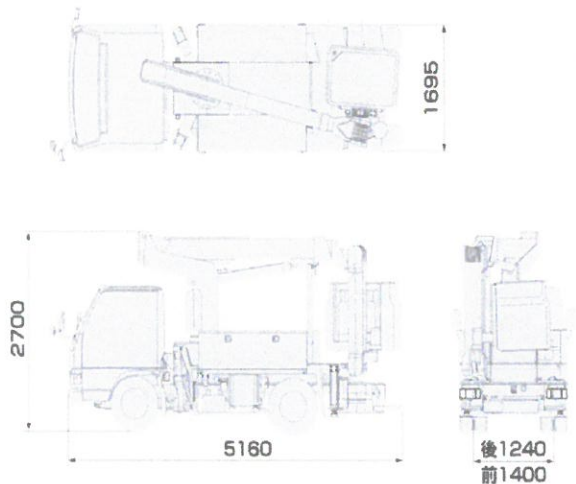


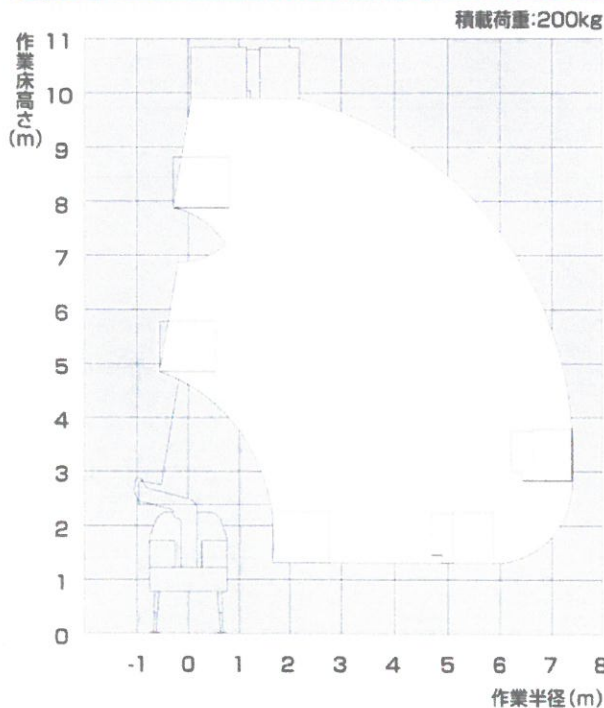
スカイマスター SE-10A



車両寸法図



作業範囲図



- 注1 作業範囲は全周同一です。
 注2 作業範囲は水平堅土上に於けるもので、風速は12.5m/s以下として計算したものです。
 注3 本図はブームのたわみは考慮されていません。

主要諸元

●架装型式・名称

型式	SE-10A
名称	広範囲先端屈折型高所作業車

●バケット

最大積載荷重(搭乗人員)	200kg(2名)
最大地上高	9.9m
最大作業半径	7.4m
材質	FRP製
内側寸法	0.7m×1.0m×0.9m
首振り角度	左100°～右82°

●ブーム

型式	直伸2段+先端屈折アーム
ブーム長さ	3.22m～5.28m
伸縮速度	2.06m/15s(伸・縮)
起伏角度	0°～80°
起伏速度	0°～80°/35s(上・下)
旋回角度	360°
旋回速度	1.0rpm

●アーム

アーム長さ	1530mm
起伏角度	-90°～80°
起伏速度	-90°～80°/30s(上) -90°～80°/25s(下)

●アウトリガー

アウトリガー張幅	1800mm(前) 1500mm(後)
----------	---------------------

●安全装置

油圧系安全装置(油圧安全弁・ジャッキ伸縮安全装置・ブーム起伏安全装置・ブーム伸縮安全装置・バケット平衡安全装置) 作動停止スイッチ 下部優先スイッチ ジャッキインターロック装置 ブームインターロック装置 ジャッキ接地表示ランプ 非常用ポンプ 補助ロープ掛け

●その他装置

エンジン始動停止スイッチ オートアクセル 両側一段工具箱(標準) 水準器

●標準付属品

ジャッキベース タイヤ輪止め 上部操作カバー 標準工具一式

●特別仕様

ニュートラル検知インターロック装置[※] アウトリガー警報装置 傾斜地警報装置 旋回格納位置自動停止装置 ジャッキ自動張出・格納装置 梯子受け 上部作業灯 下部作業灯 100V電源取出口 左右二段式工具箱 片側アオリ工具箱 大型工具箱 走行作業セットオプション(アーム操作解除機構・走行作業スイッチ・連絡ブザー)

●車両諸元

架装シャシー	20トンクラス
--------	---------

※ニュートラル検知インターロック装置は、走行作業セットオプションと同時に装着はできません。