



■特長

●たまり水の排水可能

スーパー用吸込アタッチメント採用により、小さなくぼみのたまり水も吸水(4ページ参照)、また接続が簡単な両側金具付(吸込側、ポンプ側)吸込ホース採用。



●サイホンブレーカ構造採用

ポンプ停止時の揚水の逆流・封水抜けを防止します。

●ユニオンカップリング採用

排水ホースとポンプの接続が簡単です。

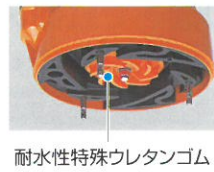


●床面にやさしい合成ゴム製底板

底板を合成ゴムで覆う事により、フロアを傷つけません。

●ハイスピン(渦流)羽根車採用

砂・泥などによるロックに強くさらにFCD材の約3倍の耐摩耗性を誇る耐水性特殊ウレタンゴム製ハイスピン羽根車を採用。



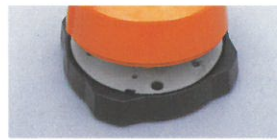
耐水性特殊ウレタンゴム



羽根車

●メンテナンス性

底板がブラハンマーで取り外しやすい凸形底部形状。



●呼び水キャップ

開閉しやすい呼び水キャップ。



呼び水

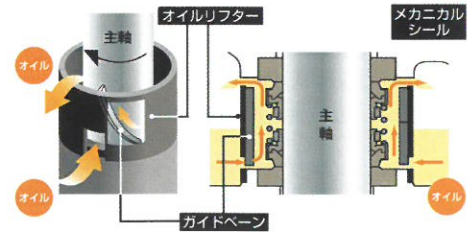


サクシオンカバー

合成ゴム 底板

●オイルリフター採用

(国内外特許出願・実用新案登録) 万一オイルが減少してもメカニカルシール上部摺動面潤滑および冷却を安定維持し、長寿命化が図れます。



オイル

オイル

オイル

オイル

オイル

オイル

オイル

オイル

オイル

オイル

オイル

オイル

オイル

オイル

オイル

オイル

オイル

オイル

オイル

オイル

オイル

オイル

オイル

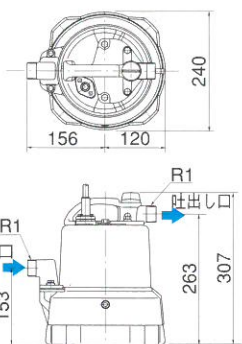
オイル

■特殊仕様

潤滑油変更	流動パラフィンVG15
その他	●ケーブル仕様変更 ●塗装仕様変更

●上記以外の特殊仕様につきましては最寄りの営業店迄お問い合わせください。

■外形寸法図 単位: mm



■要部標準仕様

項目	吐出×吸込口径(mm)	25×25
取扱液	質	汚水・残水・溜水
	温	0~40℃
吸込性能	最大真空度	73.3kPa {550mmHg}
	羽根車	ハイスピン
構造	軸封	ダブルメカニカルシール (オイルリフター装備)
	軸受	密封玉軸受
	羽根車	ウレタンゴム
ポンプ材質	ケーシング	合成ゴム
	サクシオンカバー	SUS304
	底板	ADC12+合成ゴム
	吸込口	ADC12
	ハンドル付吐出口	ADC12
	アウトカバー	SPCC
	軸封(メカニカルシール)	SiC
モータ	種類・極数	乾式水中形誘導電動機・2極
	絶縁	E種
	相・電圧	50Hz単相100V 60Hz単相100V
	保護装置(内蔵)	ミニチュアプロテクタ
材質	潤滑油	タービン油 VG32
	フレーム	ADC12
	主軸	SUS403
	ケーブル	VCT
接続	ホースカップリング	

■50/60Hz 共通標準仕様

型式	口径 吸込×吐出 mm	出力 kW	相・電圧 (単相) V	始動方式	最大吐出 水量 m ³ /min	最大吐出 揚程 m	最大真空度 kPa (mmHg)	質量 (重量) kg	キャブタイヤケーブル			
									材質	心数×断面積 mm ²	仕上外径 mm	長さ m
LSP1.4S	25×25	0.48	100	コンデンサ運転	0.06	8/9	73.3 {550}	12.5	VCT	3×1.25	10.1	5

●表示質量は、ケーブルを除くポンプ単体の質量です。
●運転前に、必ず呼び水を入れてください。(約1.8ℓ)

■標準付属品

- 2P/3Pキャブタイヤケーブル……1本
- 吸込ホース(金具付 5m) ……1本
- スーパー用吸込アタッチメント…1個
- φ25mmユニオンホースカップリング(吐出し口用) ……1個

■特別付属品

- 吸込用パイプ/吸込口セット
 - 直管・曲管 ……各1本
 - フロア用吸込アタッチメント ……1個
 - コーナ用吸込アタッチメント ……1個

